

Kammerkultur - Culture pour enfants

Im | au CAPE & in | au Mierscher Kulturhaus



Die spannende Welt des Theaters wartet auf dich!

Willst du die Magie des Theaters hautnah erleben? Hast du Lust auf neue Welten voller wunderbarer Tanz-, Theater-, Marionetten- und Musikveranstaltungen? Dann haben das CAPE und das Mierscher Kulturhaus genau das Richtige für dich: das CAKU Lass dich vom CAKU Programm überraschen und verzaubern. Hier ist alles möglich!

Mit dem CAKU-Abo erhalten deine Familie und du 30% Ermäßigung auf dem Erwachsenen- und Kinderanf. Mindestens 3 Vorstellungen sollen aus dem umfangreichen Programm ausgewählt werden: 1 Vorstellung im CAPE und 2 im Mierscher Kulturhaus oder umgekehrt. Wir freuen uns auf dich!

Le monde captivant du théâtre t'attend!

Veux-tu découvrir la magie du théâtre? As-tu envie d'entrer dans de nouveaux mondes pleins de merveilleux spectacles de danse, de théâtre, de marionnettes et de musique? Alors nous, le CAPE et le Mierscher Kulturhaus, avons exactement ce qu'il te faut: le CAKU. Laisse-toi surprendre et émerveiller. Tout est possible!

Avec l'abonnement CAKU ta famille et toi, vous bénéficiez d'une réduction de 30% sur le tarif adulte et enfant avec un minimum de trois représentations selon la répartition suivante:
 1 spectacle au CAPE et 2 au Mierscher Kulturhaus ou l'inverse.
 Nous serons ravis de t'accueillir!



www.caku.lu

CAPE - CENTRE DES ARTS PLURIELS EITELBRUCK
 1 place Marie-Adélaïde L-9065 Eitelbruck
 T. 26 81 21-1 | mail@cape.lu | www.cape.lu
 Mierscher Kulturhaus
 55 rue Grande Duchesse Charlotte L-7520 Marsch
 T. 26 32 43 1 | info@kulturhaus.lu | www.kulturhaus.lu



CAKU

Kammerkultur

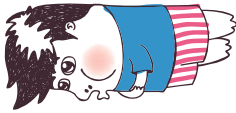
SPECTACLES JEUNE PUBLIC
 VERANSTALTUNGEN FÜR JUNGES PUBLIKUM

Septembre 2015 - Juillet 2016

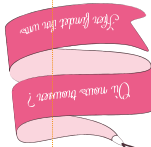
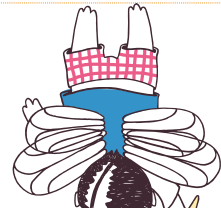
CAPE Eitelbruck | Mierscher Kulturhaus
 www.caku.lu



Les bibliothèques de Mersch et Eitelbruck proposent également des ouvrages pour enfants qui abordent les thèmes des spectacles CAKU.



www.caku.lu



CAKU

2015
2016

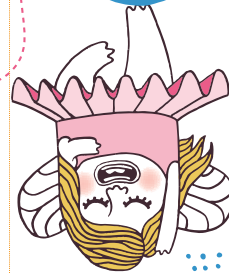
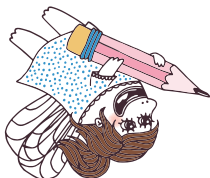


Table 1: Tarifs de spectacle (Spectacle prices) for various categories including family, children, and adults.

Table 2: Tarif de l'abonnement CAKU (CAKU subscription price) for different periods and categories.

ABONNEMENT CAKU 2015-2016



1-DER KLEINE LORD

VON PIERRE SCHÄFER | NACH FRANCES HOODSON BURNETT
MAGDEBURGER PUPPENTHEATER

In Miescher Kulturhaus | Sprache DE | Tarif 15,6 • 2,6
Reservierung T. 47 08 85 | laesborgeticket.lu
Schulvorstellungen T. 26 32 43 | info@kulturhaus.lu

Dienstag 08.10.16 16:00
Schulvorstellungen
Dienstag 08.10.16 19:00
Mittwoch 09.10.16 09:00 & 14:30

Aus einem einfachen amerikanischen Jungen wird über Nacht ein englischer Lord. Cedric Errol verlässt Heimat und Freunde, um in der Fremde zum Nachfolger des reichen Grafen Doucourc zu werden.



AB 9 JAHREN

Ab Zyklus 3.2
PUPPENTHEATER MIT SCHAUSPIEL

DAUER: 60 MIN.

3-WATT ELO

DAS COLLECTIF BAOPHONIE SPIELT BECKETT
COLLECTIF BAOPHONIE IN KOOPERATION MIT DEM MIESCHER
KULTURHAUS UND DEM THÉÂTRE NATIONAL DE LUXEMBOURG

In Miescher Kulturhaus | Sprache dodo-frölich und multilingual | Tarif 10,6 • 9€, Kinder 5€
Reservierung T. 47 08 85 | laesborgeticket.lu
Schulvorstellungen T. 26 32 43 | info@kulturhaus.lu

Sonntag 07.11.16 19:00
Sonntag 08.11.16 19:00
Schulvorstellungen
Montag 09.11.16 10:00
Dienstag 09.11.16 10:00

Die Figuren des Stückes schwanken, taumeln und torkeln. Sind sie Männer oder Frauen? Sind sie Menschen oder Objekte? Vielleicht ein Paket, ein Teppich, ein Topf oder gar ein Kiloasterchen?



AB 6 JAHREN

Ab Zyklus 2.1
THEATER

2-DONG

COMPAGNIE D'INSTRUMENTS

Au CAPE Etabruck | Chne Sprache • Sans paroles | Tarif 11€ • 5,5€
Reservierung T. 26 81 21 300 | mail@cape.lu
Séances scolaires T. 26 81 21 300 | mail@cape.lu

Dienstag 26.10.16 11:00 & 16:00
Séances scolaires
Lundi 26.10.16 9:00 & 10:30
Mardi 27.10.16 9:00 & 10:30

La musique est une aventure physique, elle nous traverse et laisse son empreinte, et ce, même avant notre naissance. Dong, c'est un parcours ludique, qui réunit les jeunes spectateurs, leurs parents et les musiciens, assis ensemble autour des instruments.



2-5 ANS

Cycle 1
SPECTACLE MUSICAL

DAUER: 40 MIN.

4-FLYING COW

DE STILE

In CAPE Etabruck | Chne Sprache • Sans paroles | Tarif 11€ • 5,5€
Reservierung T. 26 81 21 300 | www.cape.lu
Schulvorstellung T. 26 81 21 300 | mail@cape.lu

Sonntag 28.11.16 16:00
Schulvorstellung
Montag 29.11.16 10:00

Spielzeit ist Spaß und ernst zugleich. Einmal in das Spielchen vertieft, ist alles möglich. Auf den Flügeln der Fantasie schwebend, grenzen zwei Maschinen und ein Junge in eine verrückte Situation: Wer spielt mit wem, wenn sie zu drei sind?
Zwischen rollenden Eiern, einer schlurfenden alten Frau und einer fliegenden Kuh, entsteht ein Spiel der Freundschaft, Einsamkeit und Solidarität.



> 3 JAHREN

Précoc, cycle 1+2
DANCE

7-DIE KÖNIGIN DER FARBEN

SEHR FREI NACH DEM BLEICHNÄHMEN KINDERBUCH VON JUTTA BAUER
COMPAGNIE LES VOISINS

In Miescher Kulturhaus | Sprache DE | Tarif 14€ • 7€
Reservierung T. 47 08 85 | laesborgeticket.lu
Schulvorstellungen T. 26 32 43 | info@kulturhaus.lu

Dienstag 28.01.16 16:00
Schulvorstellungen
Dienstag 28.01.16 19:00
Mittwoch 29.01.16 10:00 & 14:30
Donnerstag 29.01.16 10:00

Die kleine Königin schläft noch. Aber wenn sie erwacht ist, gibt es kein Sekundäres Pause mehr für den Hofmeister und die Hofdamen. Denn die beiden sind dafür verantwortlich, dass es ein schöner Tag wird...



AB 4 JAHREN

Ab Zyklus 1.1
PUPPENTHEATER

DAUER: 50 MIN.

9-PLUME ET PAILLE

COMPAGNIE ADROITE GAUCHE / FANTASIE BURLESQUE

Au CAPE Etabruck | Chne Sprache • Sans paroles | Tarif 16€ • 8€
Reservierung T. 26 81 21 300 | www.cape.lu
Séances scolaires T. 26 81 21 300 | mail@cape.lu

Dienstag 28.02.16 16:00
Séances scolaires
Lundi 29.02.16 16:00

Plume, muse magnifique et Paille, museau mutin de faune, promettent la grande harpe en trébouffades encombres. La musique de Plume s'égare, magique, et fait boucler le corps de Paille dans une danse effrénée. Plume et Paille... Musique en mouvement et danse musicale... Une fantaisie burlesque et bucolique!



> 5 ANS

Cycle 2.1
DANCE & MUSIQUE

8-MONSIEUR JEAN ET MONSIEUR JEAN

ROTONDES & UNITED INSTRUMENTS OF LUCILIN

In Miescher Kulturhaus | Sprache LU | Tarif 12€ • 6€
Reservierung T. 47 08 85 | laesborgeticket.lu
Schulvorstellung T. 26 32 43 | info@kulturhaus.lu

Dienstag 02.03.16 16:00
Schulvorstellung
Dienstag 02.03.16 19:30

De Monsieur Jean beginnt dem Monsieur Jean an ihnen will verwechseln Dreem. De klänge Jong wett, wann hie grouts ass, d' Moosse vu Fösch zu sengem Beruff maachen. Ma was gëtt spieder am Lieven aus diesen Dreem?



AB 8 JOER

Ab Cycle 3.2, +4
DANCE, SCHAUSPIEL,
OBJETTHEATER & MUSIK

DAUER: 50 MIN.

10-VOGLIO LA LUNA ICH WILL DEN MOND

VON SIMONE BUERGI, LUCIA PALOZZI
TEATRO PIANTA IN ZUSAMMENARBEIT MIT GRUPPO BAKU

In Miescher Kulturhaus | Sprache DE | Tarif 14€ • 7€
Reservierung T. 47 08 85 | laesborgeticket.lu
Schulvorstellungen T. 26 32 43 | info@kulturhaus.lu

Dienstag 23.02.16 16:00
Schulvorstellungen
Mittwoch 24.02.16 10:00 & 14:30

Eines Nachts kommt auf zauberhafte Weise der Mond zu Besuch in Fabio's Zimmer. Doch er verschwand wieder und Fabio bricht auf zu einer abenteuerlichen Reise. Fabio hat mit uns eine einzigartige Figur entworfen lassen, die durch Sympathie und Poetik besticht und einer „normalen“ Geschichte die zerbrechliche und unverständliche Schönheit des Lebens schenkt. (Regisseur Simone Guerin)



AB 8 JAHREN

Ab Zyklus 2.1
ERZÄHLUNG, LIEBE-MUSIK,
FOLKTHEATER MIT PUPPEN
UND SCHWITZEN

5-WIEN HUET UGEFAANG?

FREI NACH TWO MONSTERS VON DAVID MC KEE
ML - CENTRE DE DOCUMENTATION
ET D'ANIMATIONS INTERKULTURELLES & ARTI

In Miescher Kulturhaus | Sprache International | Tarif 8€ • 4€ (Der Erick geht an Art a.s.b.l.)
Reservierung T. 47 08 85 | laesborgeticket.lu
Schulvorstellungen T. 26 32 43 | info@kulturhaus.lu
Der Inhalt des Schulvorstellungen ist frei

Dienstag 01.12.16 19:30
Schulvorstellungen
Dienstag 01.12.16 19:30
Mittwoch 02.12.16 09:00 & 14:30
Donnerstag 02.12.16 09:00

Rot will spielen, Schwarz nicht. Sie streiten. Grenzen werden gebaut. Werden die beiden zueinander finden und zusammen spielen?



6-9 JAHRE

Zyklus 2 + 3.1
STREITSCHECHTE
MIT PUPPENWORKSHOP

13-MATKA

BAND DEVELOPMENT EN CO-PRODUCTION AVEC CAPE ETELBRUCK,
ROTUNDES, THÉÂTRE D'ESCALAZETTE
CREATION

Au CAPE Etabruck | Chne Sprache • Sans paroles | Tarif 11€ • 5,5€
Reservierung T. 26 81 21 300 | www.cape.lu
Séances scolaires T. 26 81 21 300 | mail@cape.lu

Samedi 19.03.16 16:00
Dimanche 20.03.16 16:00
Séances scolaires
Lundi 21.03.16 10:00

Matka, c'est un voyage à travers la danse, la musique, mais aussi le cirque: un voyage d'un coin à l'autre du globe, à la découverte de ses sensibilités, en prenant son temps...



4-6 ANS

Cycle 1+2
DANCE

DAUER: 40 MIN.

15-DER MURR ODER DIE ENTDECKUNG DES HONIGS

NACH DEM BUCH VON TOON TELLESEN
FRÜHENTHEATER MARBIT BASIN

In Miescher Kulturhaus | Sprache DE | Tarif 10€ • 6€
Reservierung T. 47 08 85 | laesborgeticket.lu
Schulvorstellungen T. 26 32 43 | info@kulturhaus.lu

Sonntag 24.04.16 16:00
Schulvorstellungen
Montag 25.04.16 09:30 & 14:30
Dienstag 26.04.16 09:30

Der Murr muss ins Bett. Er hat aber schrecklich Lust auf etwas Leckeres. Weil er in seinem Bett außer seinen Spinnweben nichts findet, macht er sich im Wald auf die Suche.



AB 5 JAHREN

Ab Zyklus 1.1
PUPPENTHEATER

DAUER: 50 MIN.

17-JIM KNOPF UND LUKAS DER LOKOMOTIVFÜHRER

NACH DEM BUCH VON MICHAEL ENDE
MAGDEBURGER PUPPENTHEATER

In Miescher Kulturhaus | Sprache DE | Tarif 10€ • 7€
Reservierung T. 47 08 85 | laesborgeticket.lu
Schulvorstellungen T. 26 32 43 | info@kulturhaus.lu

Sonntag 29.05.16 16:00
Schulvorstellungen
Montag 30.05.16 09:30 & 14:30
Dienstag 31.05.16 09:30

Weil Lummerland zu klein wird, verlassen Jim und sein Freund Lukas mit Emma, der multifunktionalen Lokomotive, ihre Heimat. Auf ihrer Reise im Unterkammer begegnen sie skurrilen Gestalten.



AB 4 JAHREN

Zyklus 1.1
PUPPENTHEATER MIT SCHAUSPIEL

DAUER: 45 MIN.

14-SCHEHERAZADE

CROSSNOW ENSEMBLE & BETSU DENZTER, DAN TANSO,
ALEXANDRA LICHTENBERGER, CLAUDE EROSCH
PRODUKTION: PHILHARMONIE LUXEMBOURG

Au CAPE Etabruck | Sprache LU | Tarif 16€ • 8€
Reservierung T. 26 81 21 300 | www.cape.lu
Schulvorstellungen T. 26 81 21 300 | mail@cape.lu

Sonntag 22.04.16 16:00
Schulvorstellung
Freitag 22.04.16 10:00

Es musikalisch Märchen miam Sindbad singen Abenteuer aus 1001er Nacht an Musik vom Nikolay-Korsakov.



> 3 JOER

Ab Cycle 2
SPECTACLE MUSICAL

DAUER: 50 MIN.

16-DE KLENGE FAARWEGEN PIMPAPPEL LE PETIT MARS CHANGEANT

COMPAGNIE NATHALIE CORNILLE

Au CAPE Etabruck | Chne Sprache • Sans paroles | Tarif 11€ • 5,5€
Reservierung T. 26 81 21 300 | www.cape.lu
Schulvorstellungen T. 26 81 21 300 | mail@cape.lu

Sonntag 22.05.16 11:00 & 16:00
Schulvorstellungen
Montag 23.05.16 09:30 & 10:30

De klenge faarwegen Pimpapelle ass e super Summerpäpelle mat blo-mauvem Schimmer Hien fënnt en am Bësch oder no bei der Floss a Sité. Des chronographisch Installation bënn souwuel d'Kammer euech oder d'Ekieren a Beglieder mat an. Eng eenzeleg Klang - a Raumerfahrung fir Grouss a Kleng.



< 3 JOER

DANCE

18-DER MAGISCHE KLANG UND DIE SCHURKEN

DIE SCHURKEN | EINE KOPPRODUKTION DER PHILHARMONIE LUXEMBURG,
FESTSPIELE BREZENEZ, ZEUNESS ÖSTERREICH UND DEN SPIELSTÄTTEN SKAZ

In CAPE Etabruck | Sprache DE | Tarif 16€ • 8€
Reservierung T. 26 81 21 300 | www.cape.lu
Schulvorstellungen T. 26 81 21 300 | mail@cape.lu

Sonntag 12.06.16 16:00
Schulvorstellung
Montag 13.06.16 10:00

Das neue Musiktheaterstück der Schurken geht Fragen zu Mut und Angst nach und erforscht dabei auch die ungeschriebenen Gesetze der Freundschaft und die Mut machende Kraft der Musik.



> 7 JAHRE

Cycle 3
MUSIKALISCHES SPECTACLE

Reservations / Reservations

ABOS (AB DEM 01.07.16) / ABOONEMENTS (DÉS LE 01.07.16):
Billets CAPE: T. (+352) 26 81 28 81

ENDELAZETTEN (AB DEM 01.07.16) / BILLETTS AU DÉTAIL (DÉS LE 01.07.16):
Billets CAPE: T. (+352) 26 81 28 81
Miescher Kulturhaus: T. (+352) 26 32 43

SCHULVORSTELLUNGEN / GRUPPEN / SÉANCES SCOLAIRES / GROUPES:
CAPE: T. (+352) 26 81 21 300 | mail@cape.lu
Miescher Kulturhaus: T. (+352) 26 32 43 | info@kulturhaus.lu

CAPE - CENTRE DES ARTS PLURIELS ETELBRUCK

1 Place Mark-Ardelt • L-9353 Etabruck | T. (+352) 26 81 21 | mail@cape.lu | www.cape.lu

MIESCHER KULTURHAUS

53 rue Frazer-Duchesse Charlotte L-7320 Mersch | T. (+352) 26 32 43 | F. (+352) 26 32 10 53
info@kulturhaus.lu | www.kulturhaus.lu

WWW.CAKU.LU

19-PSST...

Wei gëst et hanner den Kalleien aus a vum
Rideau vum Miescher Kulturhaus

ATELIER

An Miescher Kulturhaus | Sprache LU + DE | Preis 4€/Kind
Reservations an Informations T. 26 32 43 | info@kulturhaus.lu
Zilgrogg Schoulen, Palours Nalaz'en, Erchen, privat Bruggen.
Ab 9 bis maximal 10 Kamer pro Grupp.

Datum an Aardeg

Mittwoch 16.06.16 10:00

Donnerstag 16.06.16 10:00

Freitag 17.06.16 10:00

AB 8 JOER

DAUER: 40 MIN.